



## Document Manager



**Der ACCANTUM Document Manager verarbeitet prozessorientiert Belege aus Standard- und Desktop-Anwendungen sowie Scans. Die Dokumente werden ausgelesen, in jeweils erforderlicher Art verarbeitet und schließlich ausgegeben, versendet und im ACCANTUM Archiv gesetzeskonform archiviert.**

## Document Manager

### ACCANTUM Document Manager Oberfläche

In wenigen Schritten zum Prozessablauf: Der ACCANTUM Document Manager macht Ihnen mittels einfach zu bedienender grafischer Oberfläche die Arbeit besonders leicht!

#### Grundeinstellungen

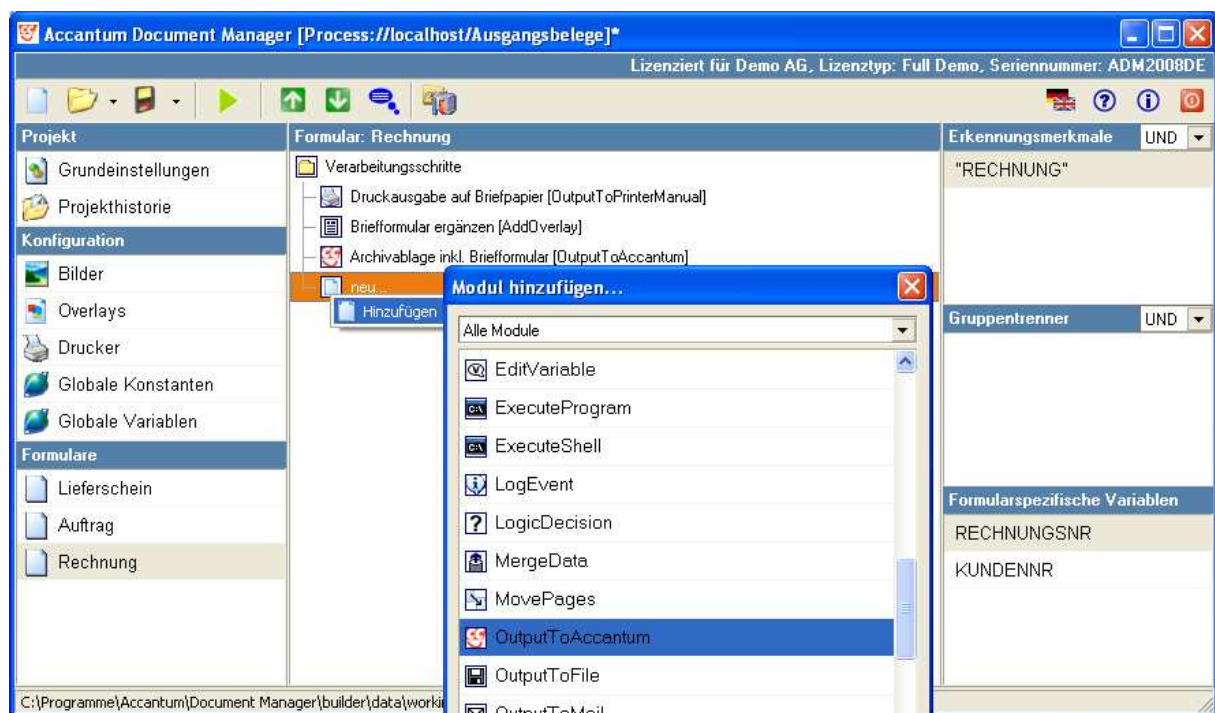
regeln Art und Herkunft der Daten. Von Haus aus werden PDF, TXT, Postscript sowie gescannte TIFF unterstützt. Gescannte Belege werden mit einer Hochleistungs-Engine in lesbare PDF gewandelt.

#### Formulare

ordnen Belegtypen definierte Verarbeitungsschritte zu. Sie legen nur fest, wo im Beleg sich welche Daten befinden und können diese anschließend in die dynamische Verarbeitung einbinden.

#### Verarbeitungsschritte

werden durch die Kombination unterschiedlicher vorgefertigter Module mit jeweils spezieller Aufgabe (z.B. Ausgabe ins ACCANTUM Archiv) zusammengestellt.





## Document Manager

### Verarbeitung Eingangsbelege

Gescannte Belege sind nach interner Konvertierung in lesbare PDF auswertbar. So können auf einfache Weise Metadaten gewonnen werden, die beispielsweise für die automatische Verschlagwortung im ACCANTUM Archiv wichtig sind oder im weiteren Prozessablauf im ACCANTUM Workflow benötigt werden.

Natürlich können auch Quittungen mit Barcode perfekt ausgelesen und unmittelbar dem entsprechenden Vorgang zugeordnet werden. Eine Email an den betroffenen Bearbeiter—mit dem ACCANTUM Document Manager kein Problem!

### Verarbeitung Ausgangsbelege

Für ausgehende Belege stehen für Ihre unterschiedlichsten Anforderungen eine Vielzahl von Modulen zur Verfügung.

Beispielsweise können Ausdrücke für Formularsätze auf A4 eingepasst und mit elektronischem Briefpapier versehen werden.

Oder führen Sie Rechnungen, Lieferscheine und sonstige Ausdrücke automatisch im ACCANTUM Archiv zu einer Vorgangsakte zusammen.

The screenshot displays the Accantum Document Manager interface. The main window shows a PDF document titled "RECHNUNG" (Invoice) with a table of items. A dialog box "Assistent zur Positionsbestimmung" is open, allowing the user to select a file (C:\RG200801.pdf) and view its properties. The interface includes a sidebar with navigation options like "Projekt", "Konfiguration", and "Formular".

Pos	Menge	Art.-Nr	Text	Einzelpreis EUR	Gesamtpreis EUR	
1	1,00	Stück	103001	NetDocu Server Version 3.3 mit 20 NDLS NetDocu Server zur Dokumentation von IT-Netzwerken	117,65	117,65

## VORTEILE

### **Umfassend**

Mit dem ACCANTUM Document Manager können alle Ausgangsbelege aus ERP, PPS, Branchen-anwendung, Lohn&Gehalt etc. übernommen, zusammengeführt, mit Overlays versehen und gedruckt, versendet und im ACCANTUM Archiv gesetzeskonform abgelegt werden.

### **Einfach**

Der ACCANTUM Document Manager leistet als Serverdienst seine unauffälligen, aber höchst effektiven Dienste. Sollte eine Anpassung erforderlich sein, bietet die grafische Oberfläche dem Administrator schnelle Hilfe. So sind zusätzliche Anforderungen keine Hürde, sondern eine angenehme Arbeit, die leicht von der Hand geht!

### **Systemvoraussetzungen**

Microsoft Windows Server 2003/2008  
Microsoft SQL Datenbank 2005/2008  
Email: Outlook/Exchange 2003/2007

### **Individuell**

Mit der Client Erweiterung PrintCenter One wird es für jeden Anwender einfach, Belege im Corporate Identity zu erzeugen und in einem Arbeitsschritt zu versenden und zu archivieren. So sind Sie sicher, dass alle wichtigen Schreiben auch archiviert werden!

### **Einrichten**

Mit dem ACCANTUM Document Manager werden Prozesse bei der Belegausgabe und -erfassung abgebildet. Gemeinsam erstellen wir das Anforderungsprofil und installieren betriebsbereit bei Ihnen. Einweisung und Schulung sind selbstverständlich.

Server DualCore mit min. 4GB RAM  
Client Applikation PrintCenter erfordert auf den Clients Windows 2000 oder höher

ACCANTUM Competence Center  
Document Manager & Print Center  
Im Hegen 7  
22113Hamburg  
Tel. +49 (40) 4136 35 40  
Fax. +49 (40) 4136 35 34  
Email: adm@accantum.de  
www.accantum.de



ACCANTUM GmbH  
Schönfeldstrasse 17  
83022 Rosenheim  
Tel. +49 (0) 80 31 - 61 61 610  
Fax +49 (0) 80 31 - 61 61 619  
Email: info@accantum.de  
www.accantum.de