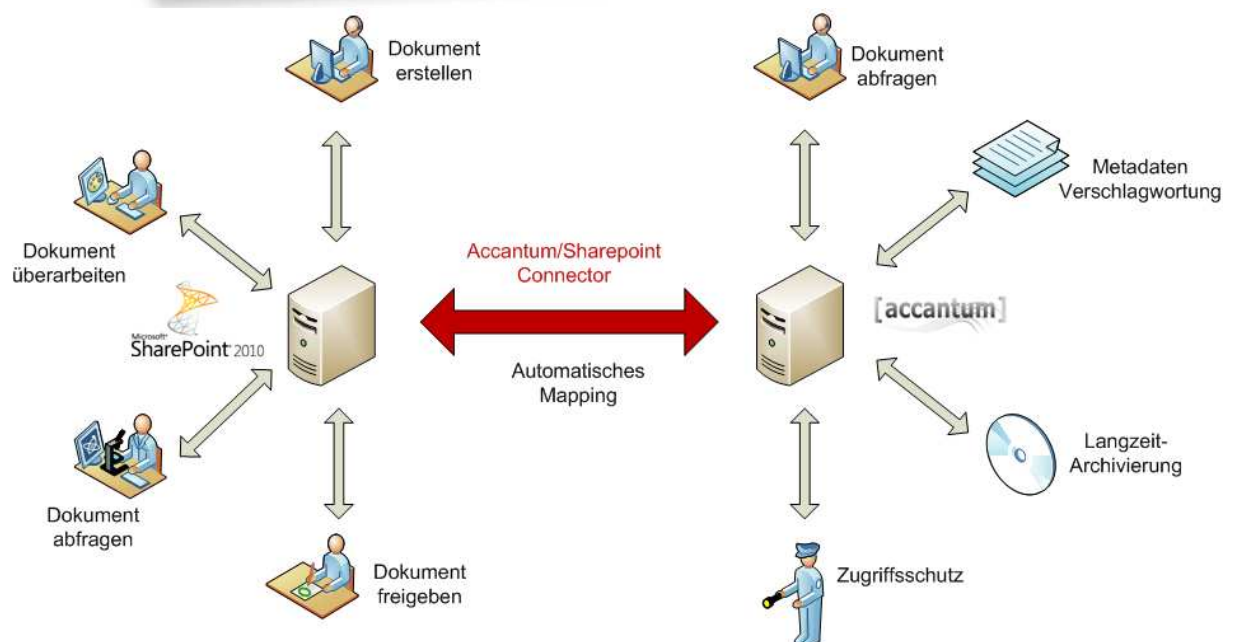
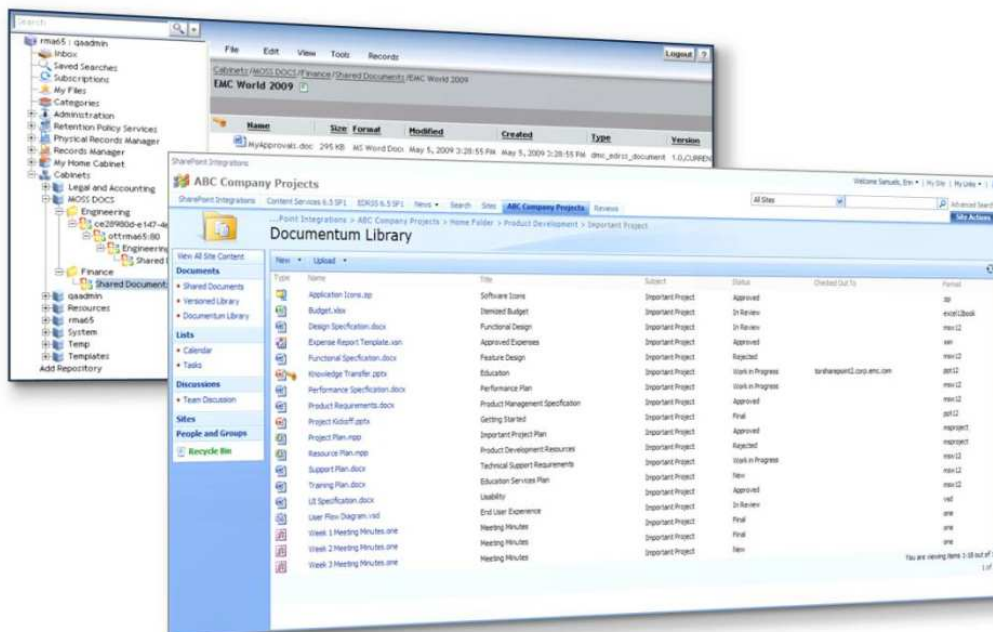




# Microsoft® SharePoint® 2010



## [accantum] / Sharepoint Connector





## [accantum] / Sharepoint Connector

Dokumentenmanagement und Archivierung – harmonisch verbunden, clever kombiniert

Mit der Verbindung von Dokumentenmanagement und Archivierungslösung entsteht ein durchgängiger Workflow, welcher genau auf die Anforderungen moderner Unternehmen abgestimmt ist. Der Accantum/Sharepoint Connector vereint die Vorteile von Microsoft Sharepoint mit den Stärken von Accantum zu einer harmonischen Gesamtlösung.



### Mit Microsoft Sharepoint Dokumente effizient verwalten...

In vielen Unternehmen hat die Flut an Dokumenten inzwischen Dimensionen erreicht, welche das rasche Auffinden der gewünschten Informationen zu einer zeitraubenden, mühsamen Arbeit macht. Hier bietet Microsoft Sharepoint Abhilfe: Die Ablageorganisation und Versionierung von Dokumenten ermöglichen jederzeit einen raschen Zugriff auf die gewünschten Dateien. Mit dem integrierten Push-/Pull-Prinzip können frei definierbare Empfänger laufend über den aktuellen Status der Dokumente informiert werden. Dank des Check-in/Check-out Verfahrens lässt sich mühelos feststellen, ob und durch wen ein Dokument gerade in Bearbeitung ist. Sollte ein Freigabeprozess für gewisse Dokumente nötig sein: Mit den Workflow-Funktionen von Microsoft Sharepoint ist das kein Problem.

### ...und mit Accantum professionell archivieren

Auch wenn Sharepoint unbestreitbare Vorteile in Sachen Dokumentenmanagement zu Verfügung stellt, in Sachen Archivierung hat Accantum die Nase vorn. Gerade für Unternehmen ist die revisions sichere Archivierung elektronischer Dokumente von grösster Wichtigkeit. Accantum garantiert die Unveränderbarkeit archivierter Dokumente und bietet berechtigten Personen gleichzeitig umfassende Suchmöglichkeiten, um die gewünschten Informationen auch nach Jahren noch zu finden. Dokumente, aber auch Bilder und Zeichnungen können dazu mit Metadaten verschlagwortet werden. Dank der mitlaufenden History-Funktion, welche sämtliche Veränderungen protokolliert, lässt sich der Zugriff auf das Archiv jederzeit nachvollziehen.

### Die Verbindung heisst: Accantum/Sharepoint Connector

Dank überragenden Produkteigenschaften zeichnen sich Microsoft Sharepoint und Accantum in ihren Anwendungsbereichen als herausragende Lösungen aus. Warum also nicht beide Produkte verbinden und damit das Beste aus zwei Welten schaffen? Der Accantum/Sharepoint Connector macht es möglich! Durch die intelligente Mapping-Funktion werden Dokumente von Sharepoint automatisch mit benutzerdefinierten Attributen versehen und anschliessend in die Ablagestruktur von Accantum überführt. Der Accantum/Sharepoint Connector schafft damit eine sichere Verbindung und bietet höchste Effizienz durch schnittstellenfreie Kombination von Dokumentenmanagement und – Archivierung.

### Funktionsumfang

- Dokumenten-Mapping
- automatische und manuelle Archivierung
- Check-In/Check-Out
- Zugriff auf Versionshistorie
- Übergabe zusätzlicher Archivierungsattribute
- Workflows für die Inhaltsgenehmigung
- Beleg Kategorie pro Dokumentenbibliothek wählbar

### Kundennutzen

- Effiziente Dokumentenverwaltung mit Workflows und Versionierung
- Automatisch Revisions sichere Archivierung
- Rasches Auffinden von Dokumenten
- Einfaches, automatisiertes Mapping

### Systemvoraussetzungen

- min. Microsoft Sharepoint Foundation 2010
- Accantum ab Version 5.0

